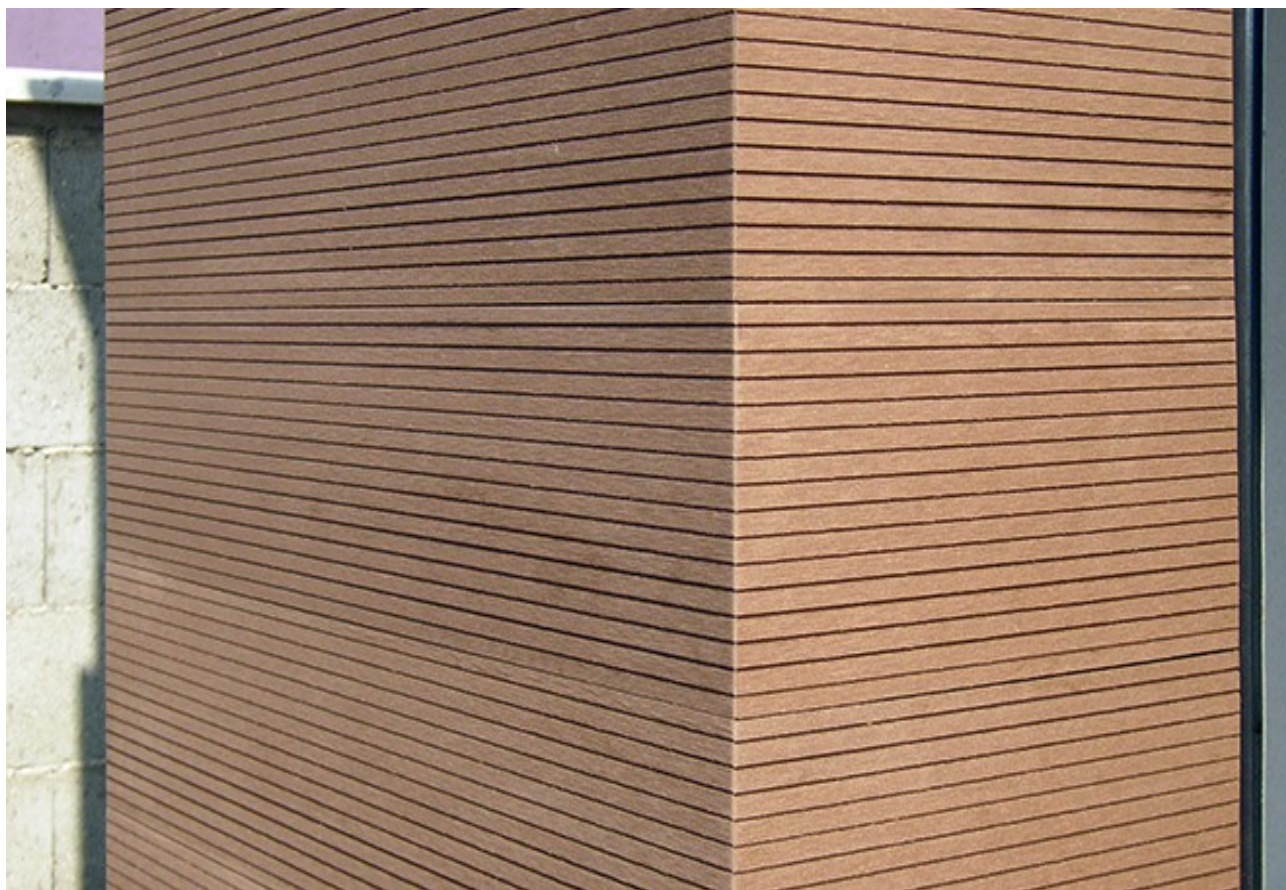


Zde uvádíme pro názornost několik různých materiálů, které se v současnosti používají na fasádní, terasové apod. plochy. Je zde celkem jasně vidět jaké jsou hlavní nedostatky těchto materiálů, nehledě na fakt, že tyto materiály v žádném případě nemohou dosahovat životnosti hliníkového obkladu z aludřeva.

- velmi používaným materiálem jsou tzv. kompozity vyrobené slisováním dřevěných vláken a různých typů plastů – tento materiál není zrovna moc podobný skutečnému dřevu, především díky stejné barevnosti celé obložené plochy a žádné kresby dřeva





- u mnoha typů dřevoplastových fasádních obkladů a stejně tak i terasových prken je asi pouze jediná přidaná hodnota a to je bezúdržbovost, jelikož jejich vzhled už skutečně není o imitaci dřevěného materiálu

