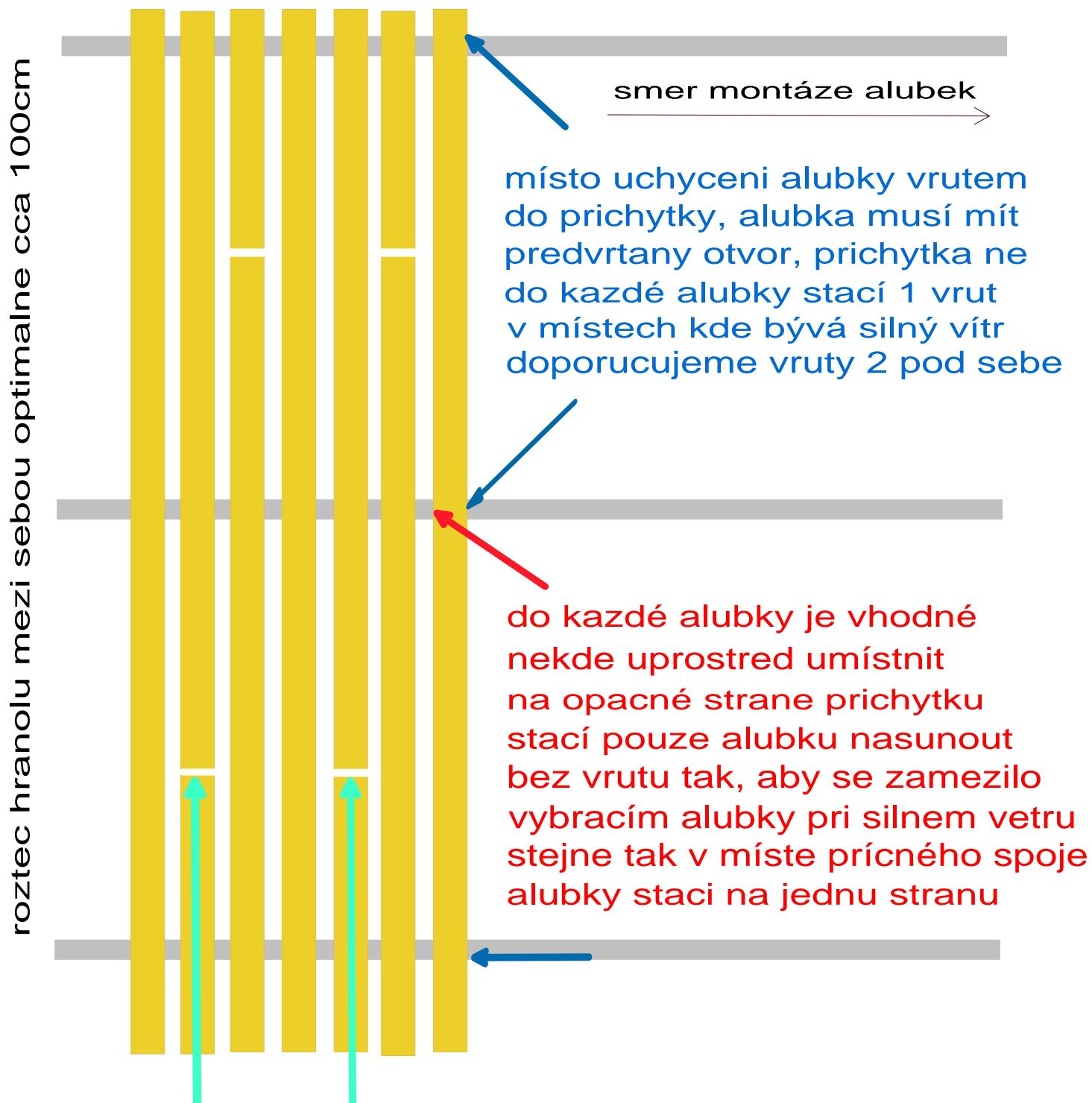


SCHÉMA MONTÁŽE - alubky H nebo P

mezery mezi alubkami jsou volitelné doporučení je 2-3cm



V místi napojení koncu alubek je treba zachovávat dilatační mezeru, dilatace je cca 1mm na délku 1m, je možné konce alubek spojit prichytkou, zde pozor !!! spoj vrutem pouze do jedné alubky, vruty nesmý být skrz prichytku v oubou koncích pokud se napojují pouze 2ks alubek, dil. mezera byt nemusí

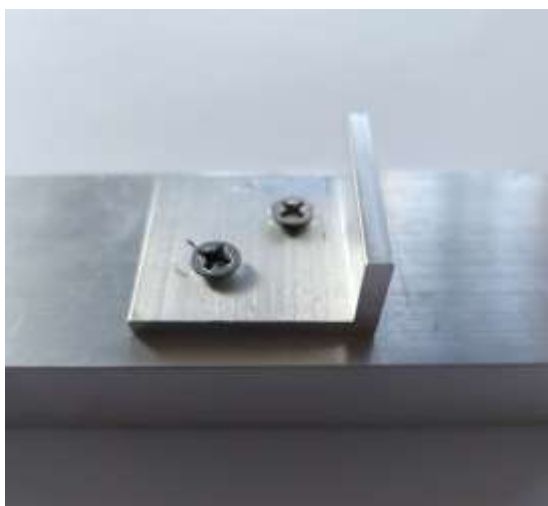
Ukázka připraveného rastru na montáž alubek – H nebo P, příchytky musí být pochopitelně přesně v ose pod sebou na pohodlné nasunutí alubky na příchytky. Doporučujeme nejprve připravit příchytky a následně instalovat alubky. Alubky typu H nebo P se montují z jedné strany na druhou a není důležité z jaké strany, to je stejné. V případě montáže alubek vodorovným způsobem se montuje od spodu nahoru.



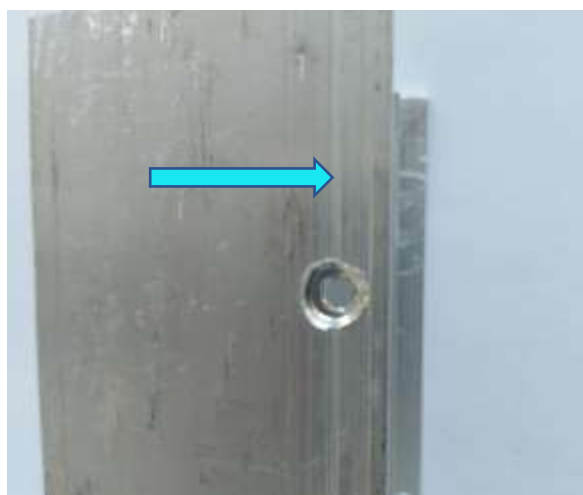
Každá alubka se chytá na stejné straně ke které je z hlediska montáže přístup jednou příchytkou. Doporučujeme každou alubku v cca půlce chytit i na druhé straně proti straně na kterou se alubka chytá na příchytky. Tuto příchytku není nutno propojit vrutem do alubky ani to nelez, stačí alubku pouze nasunout, je to hlavně kvůli zpevnění u silnějších větrů.

Stejně tak je dobré, hlavně kvůli větru v místě kde se napojuje hranol na druhý, tedy příčné napojení hranolů, použít příchytku na zpevnění obou konců alubek. Nesmí se ovšem zapomenout zanechat dilatační mezera - to neplatí pokud se montují jen dva kusy alubek na sebe zde tato podmínka odpadá. Pokud se montuje v místě spoje alubek příchytka nesmí se prošroubovat oba konce alubek vrutem, ale jen jeden, tak aby příchytka časem nevypadla a přitom byl zajištěn dilatační pohyb alubek .

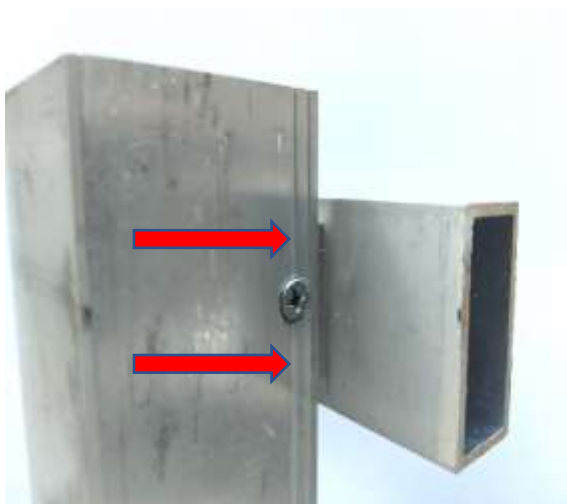
obrázek připevnění příchytky L na
montážní hranol vždy 2kusy s vrutů



obrázek příprava otvoru v alubce
pro umístění vrutu – vrtá se **vnější drážka**



ukázka hotového spoje přichycení
alubky na příchytku, u více namáhaných
míst větrem a pod, je vhodné alubku
připevnit **dva vruty nad sebe**



obrázek jak má vypadat vnitřek alubky
propojení alubky pomocí vrutu a příchytky
ideální když vrut proleze skrz vnitřní
podélnou lištu alubky viz obrázek

